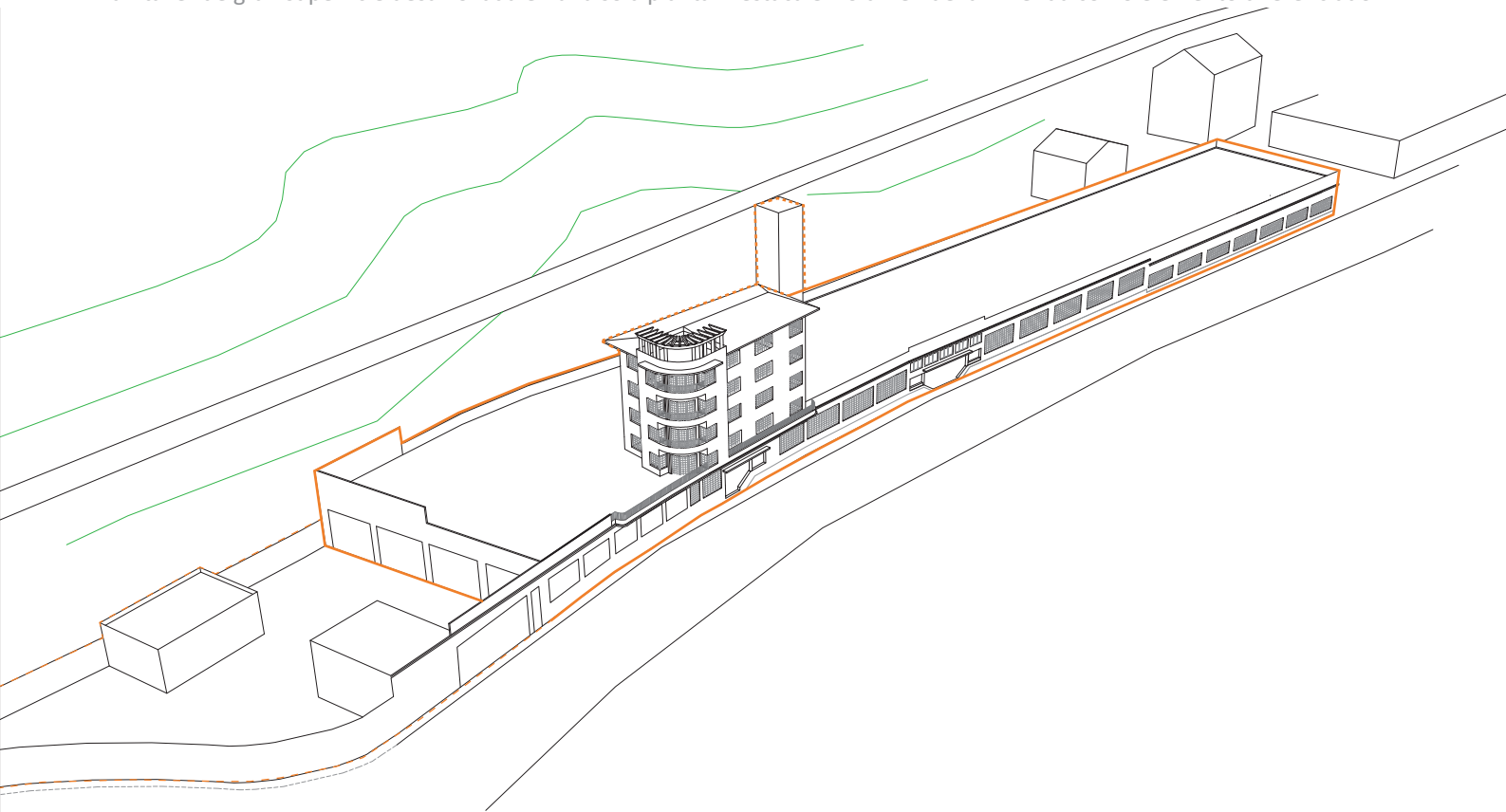
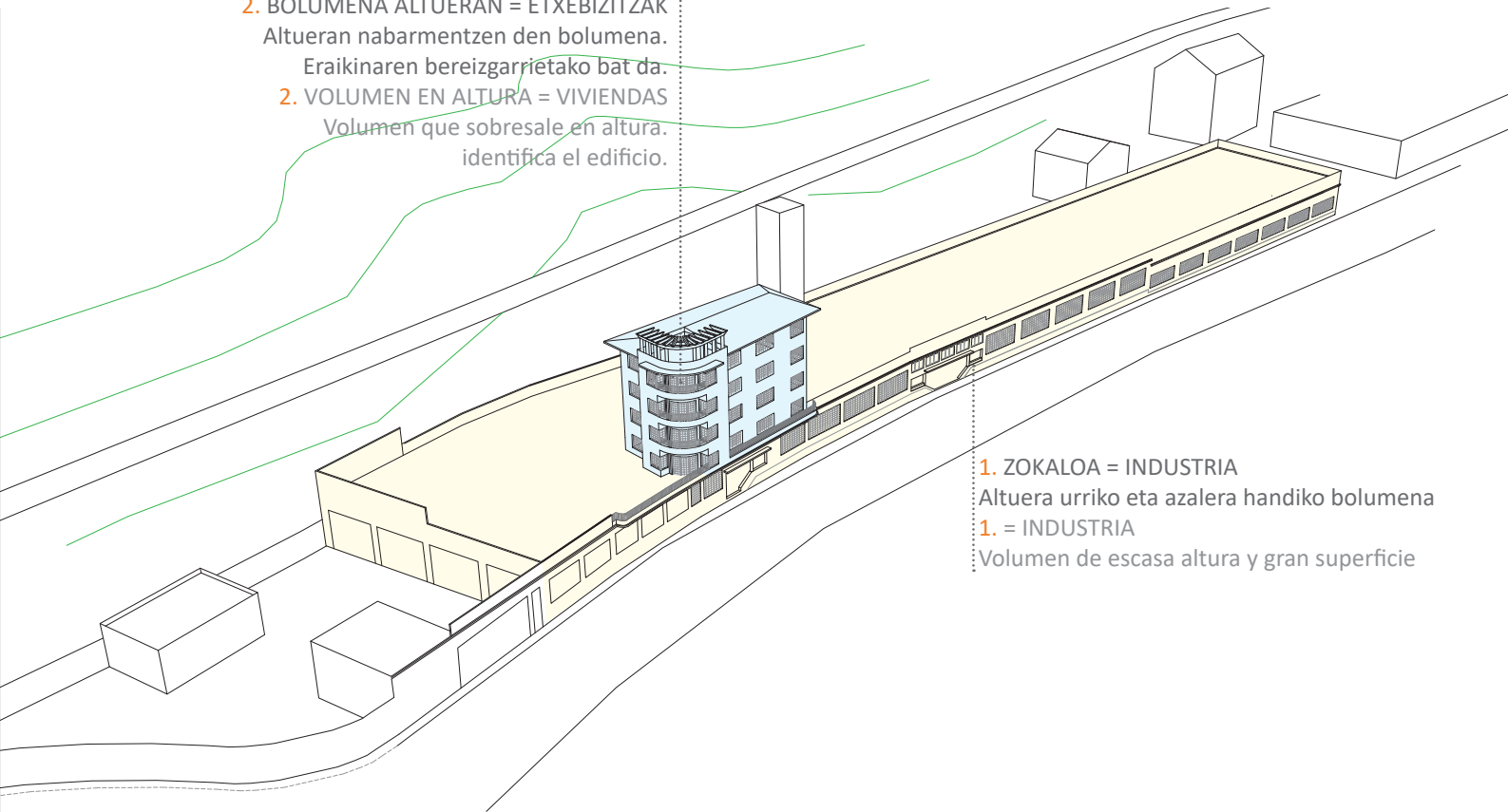


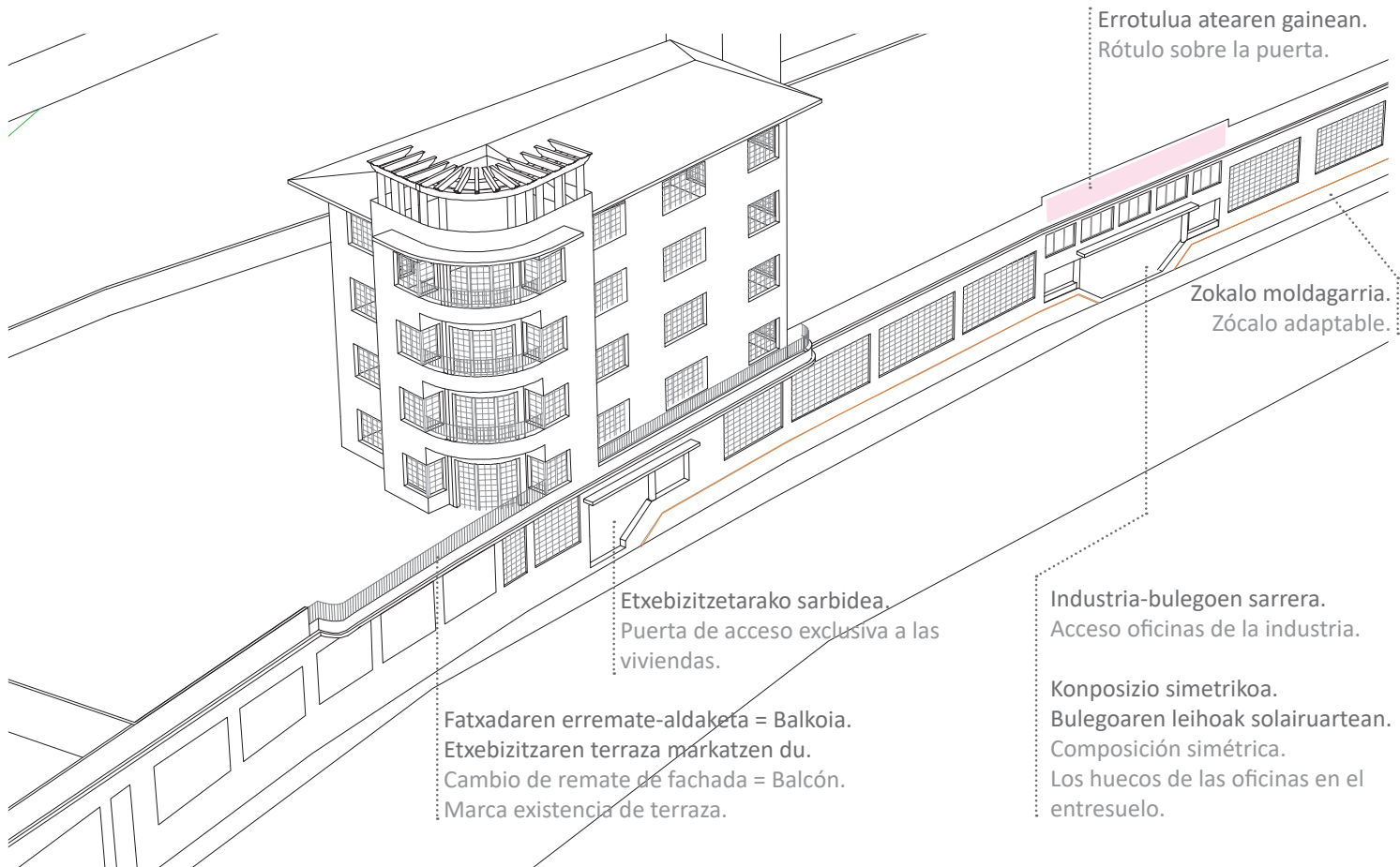
Planta bakarreko azalera handiko tailerra da. Etxebizitzaren bolumenta elementu berezi moduan nabarmentzen da.  
En un taller de gran superficie desarrollada en una sola planta. Destaca el volumen de la vivienda como elemento diferenciador.



2. BOLUMENA ALTUERAN = ETXEBIZITZAK  
Altueran nabarmentzen den bolumenta.  
Eraikinaren bereizgarrietako bat da.
2. VOLUMEN EN ALTURA = VIVIENDAS  
Volumen que sobresale en altura.  
identifica el edificio.

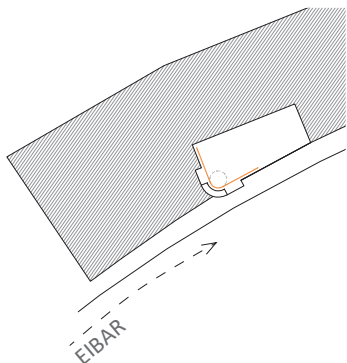


1. ZOKALOA = INDUSTRIA  
Altuera urriko eta azalera handiko bolumenta
1. = INDUSTRIA  
Volumen de escasa altura y gran superficie



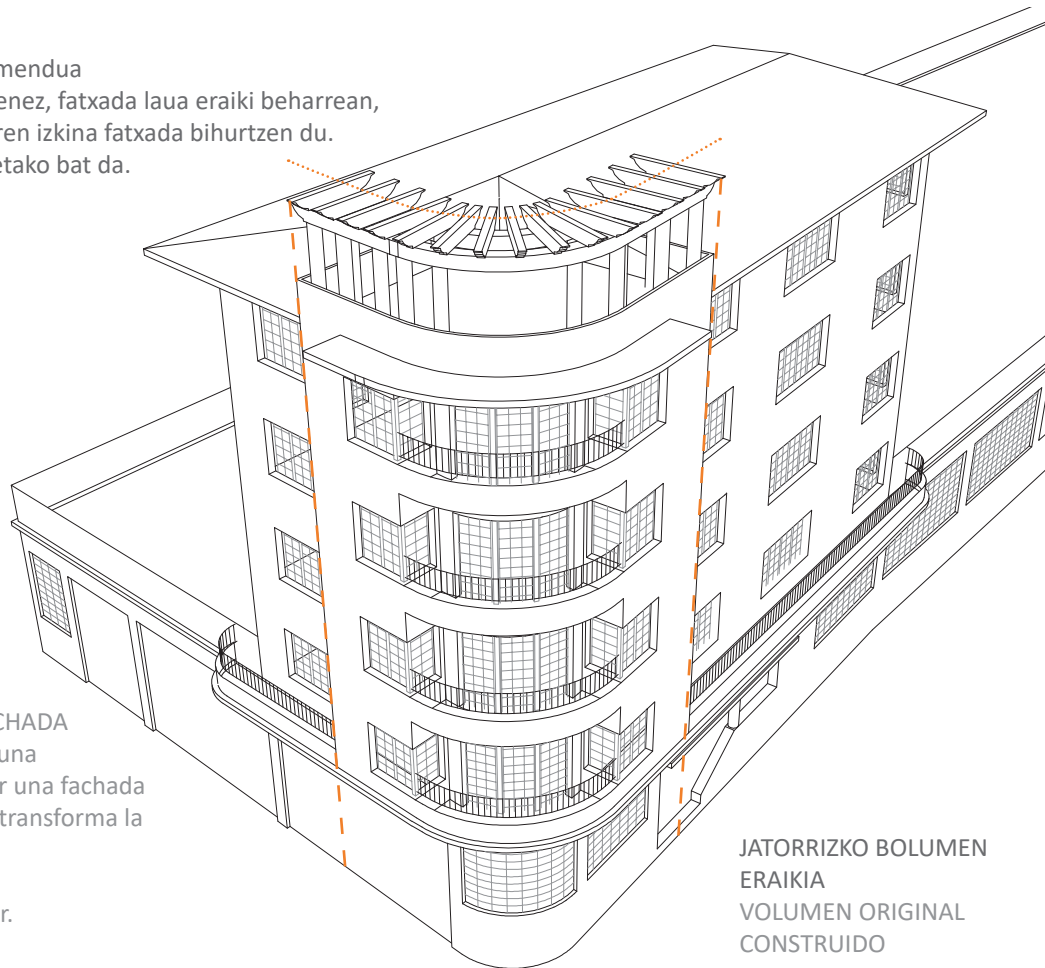
### IZKINA KURBATUA = FATXADAREN tratamendua

- Eraikina errepide baten ondoan dagoenez, fatxada laua eraiki beharrean, Raimundo Alberdi arkitektoak eraikinaren izkina fatxada bihurtzen du.
- Zati altuena = Eraikinaren bereizgarrietako bat da.



### CHAFLAN CURVO = Tratamiento de FACHADA

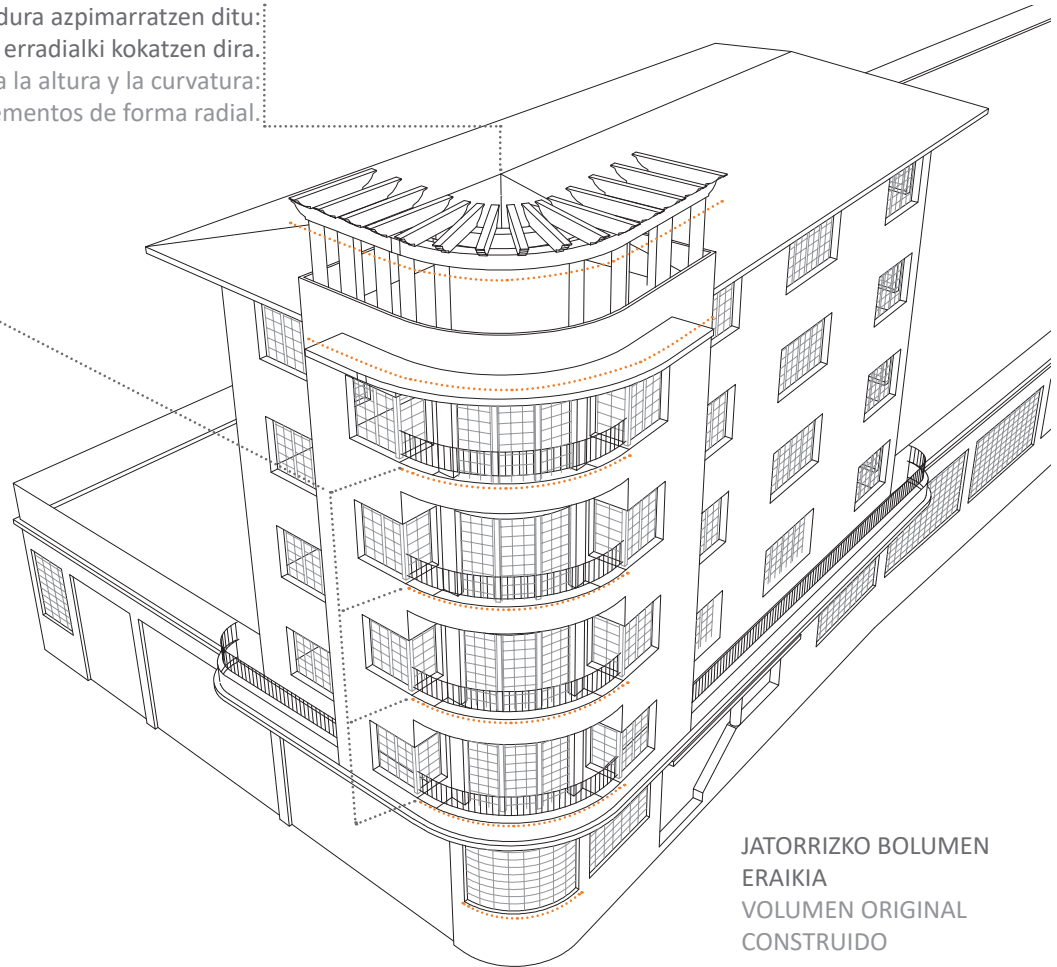
- Dado que el edificio se encuentra en una carretera de paso, en lugar de construir una fachada plana, el arquitecto Raimundo Alberdi transforma la esquina del edificio en fachada.
- Zona más alta = Identifica el edificio.
- Orientado hacia la llegada desde Eibar.



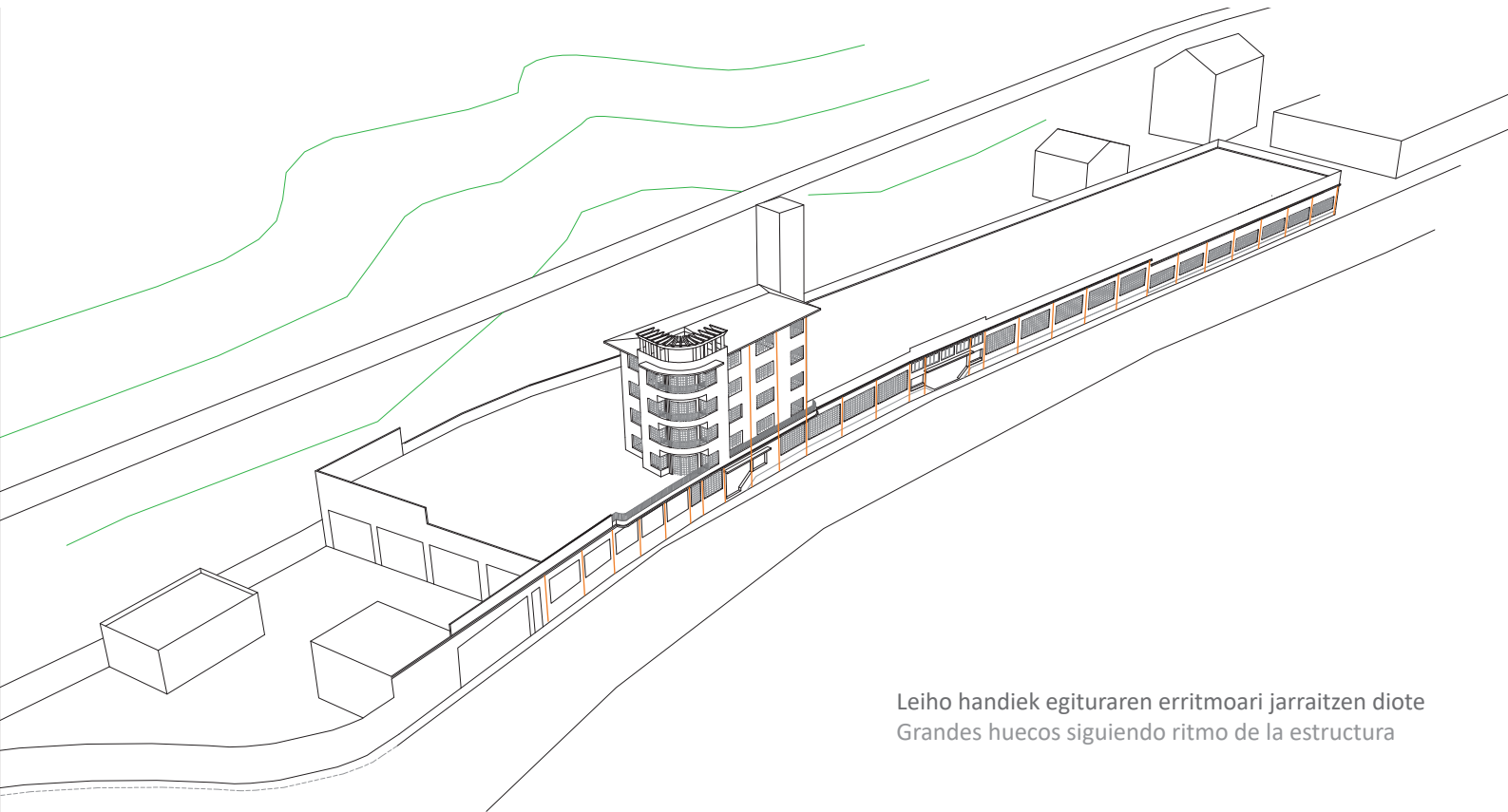
JATORRIZKO BOLUMEN  
ERAIKIA  
VOLUMEN ORIGINAL  
CONSTRUIDO

Fatxada gainak altuera eta kurbadura azpimarratzen ditu:  
 Elementuak erradialki kokatzen dira  
 El remate superior de la fachada enfatiza la altura y la curvatura:  
 Se colocan estos elementos de forma radial

Balkoiak, atzera-eramanguneak  
 eta leiho handiak fatxadaren zati  
 kurbatuan. Fatxadari arintasuna  
 ematea bilatzen da  
 Balcones, retranqueos y grandes  
 huecos en la zona curva de la  
 fachada. Se busca dar ligereza a  
 esta zona de la fachada



JATORRIZKO BOLUMEN  
 ERAIKIA  
 VOLUMEN ORIGINAL  
 CONSTRUIDO



Leiho handiek egituraren erritmoari jarraitzen diote  
Grandes huecos siguiendo ritmo de la estructura